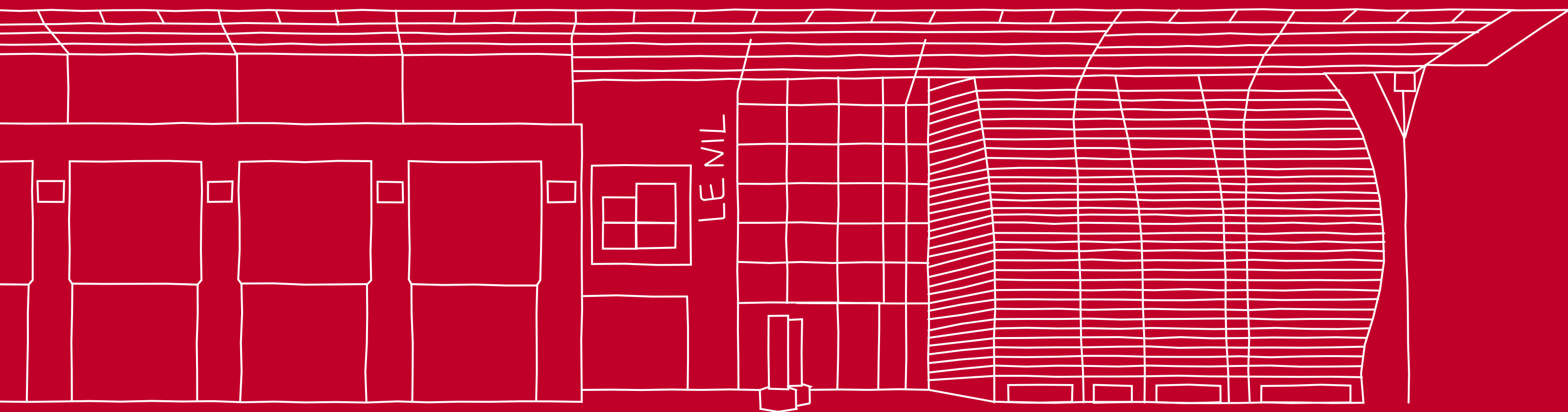




Taxe d'apprentissage 2026

Comment verser votre solde au Cnam-Enjmin ?





Nous vous guidons pas à pas pour flécher votre solde
à notre seule formation habilitée :

MASTER - AUDIOVISUEL MEDIAS INTERACTIFS NUMERIQUES ET JEUX



ATTENTION : Si vous ne choisissez pas ce diplôme, votre soutien financier partira dans un pot commun à toutes les formations du Cnam (+ de 140 formations éligibles au solde de la taxe d'apprentissage).



1

Connectez-vous à la plateforme

SOLTéA

avec vos identifiants Net-Entreprises
dès le **mardi 26 mai**



2

Cliquez sur l'onglet **“RECHERCHE D'ÉTABLISSEMENT”** pour accéder au catalogue des établissements habilités à recevoir votre solde

3

Renseignez dans le moteur de recherche proposé l'un de ces 3 champs et lancez la recherche :

· Nom de l'établissement :
**CONSERVATOIRE NATIONAL
ARTS ET METIERS**

· Code UAI : **0753471R**

· SIRET : **19753471200017**

Portail des employeurs assujettis au solde de la taxe d'apprentissage

MES GROUPES **RECHERCHE ÉTABLISSEMENT** SYNTHÈS

Accueil > Recherche établissement

Recherche établissement

Profil d'attribution SEED BY SEED	SIRET 84856678200027	Crédits restants 0 %	Statut Clos
--------------------------------------	-------------------------	-------------------------	----------------

Lancez une recherche et sélectionnez l'établissement (ou la formation) que vous souhaitez soutenir.

Vous devez renseigner au moins un champ de saisie :

Nom de l'établissement ou Sigle ou Code UAI ou SIRET conservatoire	Ville, code postal...
---	-----------------------

- CONSERVATOIRE NATIONAL SUPERIEUR D'ART DRAMATIQUE
- CONSERVATOIRE NATIONAL ARTS ET METIERS
- CONSERVATOIRE NATIONAL SUPERIEUR DE MUSIQUE ET DE DANSE DE PARIS
- LE CONSERVATOIRE EUROPEEN D'ECRITURE AUDIOVISUELLE
- CONSERVATOIRE À RAYONNEMENT DÉPARTEMENTAL DE L'AGGLOMÉRATION DE BAY

4

La fiche de l'établissement principal est restituée par l'outil, accédez-y en cliquant sur **“VOIR LA FICHE”**

Établissement principal

CONSERVATOIRE NATIONAL ARTS ET METIERS

Coordonnées de l'établissement

Sigle : CNAM

292 RUE SAINT-MARTIN

75003 - PARIS

Code UAI : 0753471R

Catégorie juridique : 003 - établissements publics d'enseignement supérieur ou leurs groupements

Coordonnées de l'établissement principal

01 58 80 84 67

taxe.apprentissage@cnam.fr

SIRET : 19753471200017

Contacts de l'établissement principal

Sylvie PRETET-LEBLANC

Direction des affaires financières

Vidjéalatchoumy Sagnerre

COMPTABILITE GENERALE

Lien(s) vers site(s) de l'établissement principal

<https://entreprises.cnam.fr/taxe-d-apprentissage/> 

SIGNALER CET ÉTABLISSEMENT

5

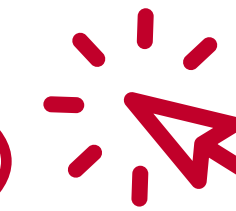
Au niveau du bloc **“Répartition de mon solde”** :

Choisissez l'option **“Une ou des formations de l'établissement”** pour flécher votre solde au Cnam-Enjmin

Tous les champs sont obligatoires

Vous souhaitez attribuer votre solde à :

- L'établissement
- Une ou des formations de l'établissement



Veillez sélectionner au moins une formation que vous souhaitez soutenir

ARTS LETTR LANGUES CREATION PROJETS TRANSDISCIPLIN

CHEF PROJET INGE DOC GESTION DES CONNAISSANCES

DROIT ECO GEST ASS/CH PROJET MEDIA CULT SCI TECH

DROIT ECO GEST CONSEIL SOUSSCRIPT GEST ASSURANCES

DROIT ECO GESTION ACHAT ET SUPPLY CHAIN

DROIT ECO GESTION ACTEURS TRANSFO MONDE INCERTAIN

DROIT ECO GESTION AMENAGEMENT VILLES TERRITOIRES

DROIT ECO GESTION CHEF PROJET HANDICAP EMPLOI

DROIT ECO GESTION COMMERCE DEV INTERNATIONAL

DROIT ECO GESTION COMMERCE VENTE ET MARKETING

6

Cochez la formation

MASTER - AUDIOVISUEL MEDIAS INTERACTIFS NUMERIQUES ET JEUX

et validez votre choix en cliquant sur
“ENREGISTRER MES CHOIX”

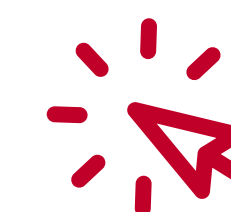
Tous les champs sont obligatoires

Vous souhaitez attribuer votre solde à :

- L'établissement
- Une ou des formations de l'établissement

Veillez sélectionner au moins une formation que vous souhaitez soutenir

- DROIT ECO GESTION STRAT ECO NUMERIQUES DONNEES
- DROIT ECO GESTION STRAT ENTS MONDE MULTIPOL DIGIT
- DROIT ECO GESTION TOURISME
- DROIT ECO GESTION WEB ANALYTICS
- DROIT ECONOMIE ET GESTION MENTION ACTUARIAT
- DROIT ECONOMIE GESTION MENTION DROIT IMMOBILIER
- ENTREPRENEUR DE PETITE ENTREPRISE
- MANAGER DE LA CHAÎNE LOGISTIQUE
- MANAG ORGA SOC CULTU ECO SOC SOLIDAIRE
- MASTER - AUDIOVISUEL MEDIA INTERACTIFS NUMERIQUE ET JEUX



Résultat(s) par page

10



51 - 60 sur 140

7

L'outil vous dirigera vers l'onglet

“SYNTHÈSE”

8

Pour renseigner le pourcentage destiné au Cnam-Enjmin, cliquez sur le crayon de la colonne

“Actions”

et indiquez la **“Part de vos crédits attribués en %”**

Validez votre attribution

Retrouvez ci-dessous la liste des établissements que vous souhaitez soutenir. Les icônes du tableau vous permettent de modifier les répartitions, supprimer les fléchages et consulter les fiches des établissements sélectionnés.

Important : pour que vos choix de répartition soient pris en compte, vous devez enregistrer vos attributions, avant de quitter la page « synthèse », en cliquant sur le bouton "Enregistrer mes attributions".

Recherche d'un établissement

Afficher : Tous

EXPORTER LE TABLEAU

En activant ce bouton, vous acceptez de diffuser votre choix de fléchages ainsi que votre contact aux établissements ci-dessous. Ces établissements n'auront toutefois connaissance ni des taux ni des montants associés à ces fléchages.

La diffusion de mon fléchage auprès des établissements
Nécessaire

Résultats : 1 attribution

Nom de l'établissement bénéficiaire	Répartition en %	Détail de l'attribution	Actions
Conservatoire National Arts Et Metiers	100 %	Formation Master - Audiovisuel Media Interactifs Numerique Et Jeux	

Crédits répartis 100 %

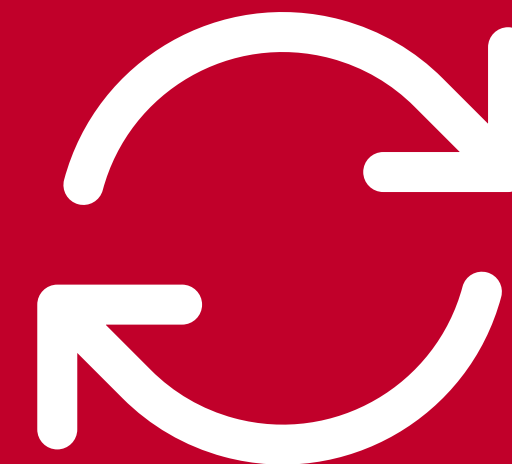
Crédits restants à répartir 0 %

Les fonds que vous n'avez pas répartis seront automatiquement répartis lors du dernier versement.

9

Enfin, cliquez sur

**“ENREGISTRER
MES ATTRIBUTIONS”**



Pensez à renseigner l'onglet "CONTACT" (jusqu'à cinq personnes).

Nous serons heureuses et heureux de vous remercier personnellement de votre versement !



Merci pour votre soutien !

Pour toute information complémentaire : indira.valdivia@lecnam.net

